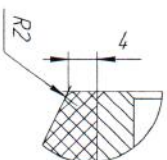
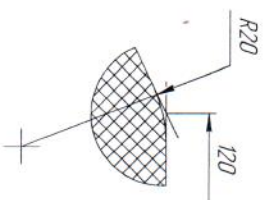


- 1 *Размеры для справки
- 2 Неказанные предельные отклонения размеров НЧ, нЧ, +IT₁₄/2
- 3 Профиль поверхности под гуммирование по механику завода - изготовителя
- 4 Гуммирование выполнять резной с шероховатостью по шору А 40-45 ед.

 $B(2:1)$  $B(2:1)$ 

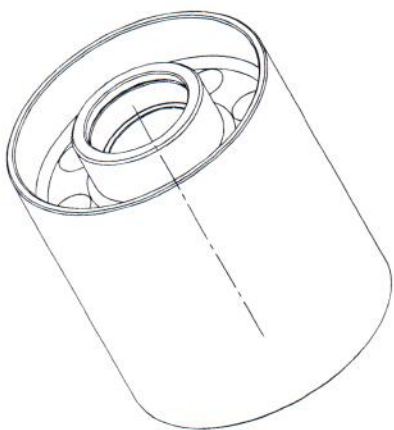
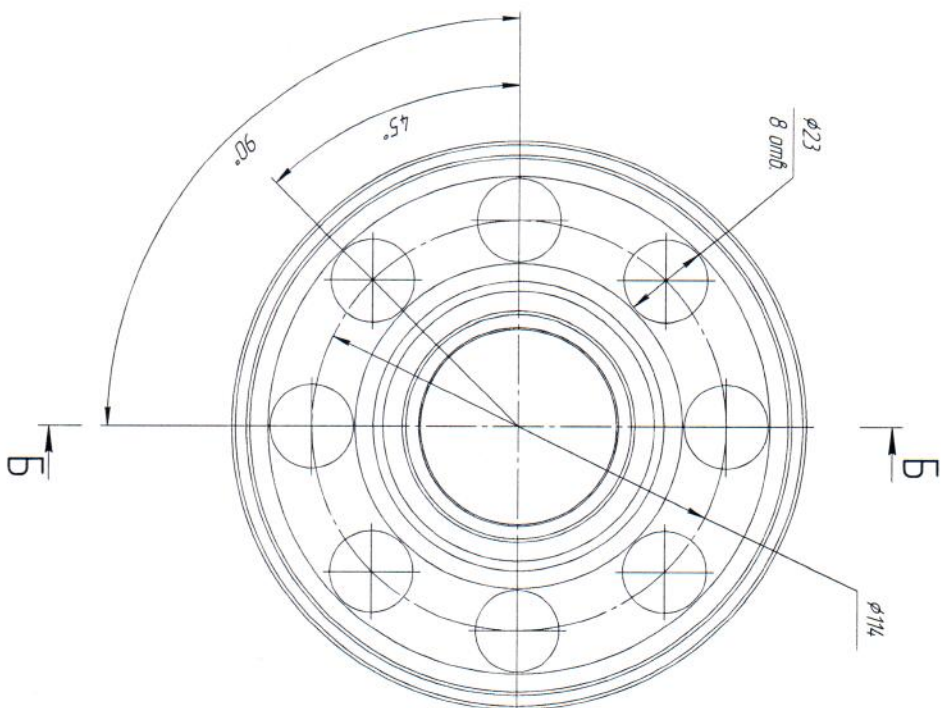
| Формат | Зона | Пол | Обозначение | Наименование | Кол-во | Прим. |
|--------|------|-----------------|---------------------|--------------------------|--------|-------|
| | | | | Детали | | |
| 42 | 1 | РМ2 0084, 10 01 | Ролик | | 1 | |
| 43 | 2 | РМ2 0084, 10 02 | Ось ролика | | 1 | |
| | | | Стандартные изделия | | | |
| | | | | Подшипник 6206 2RS | 2 | |
| | | | | Кольцо старое | 2 | |
| | | | | Внутреннее 62x2 DIN 4.72 | | |

PHN2.0084.10.00 C5

Роль в сборе
Сборочный чертеж

[illegible]

170



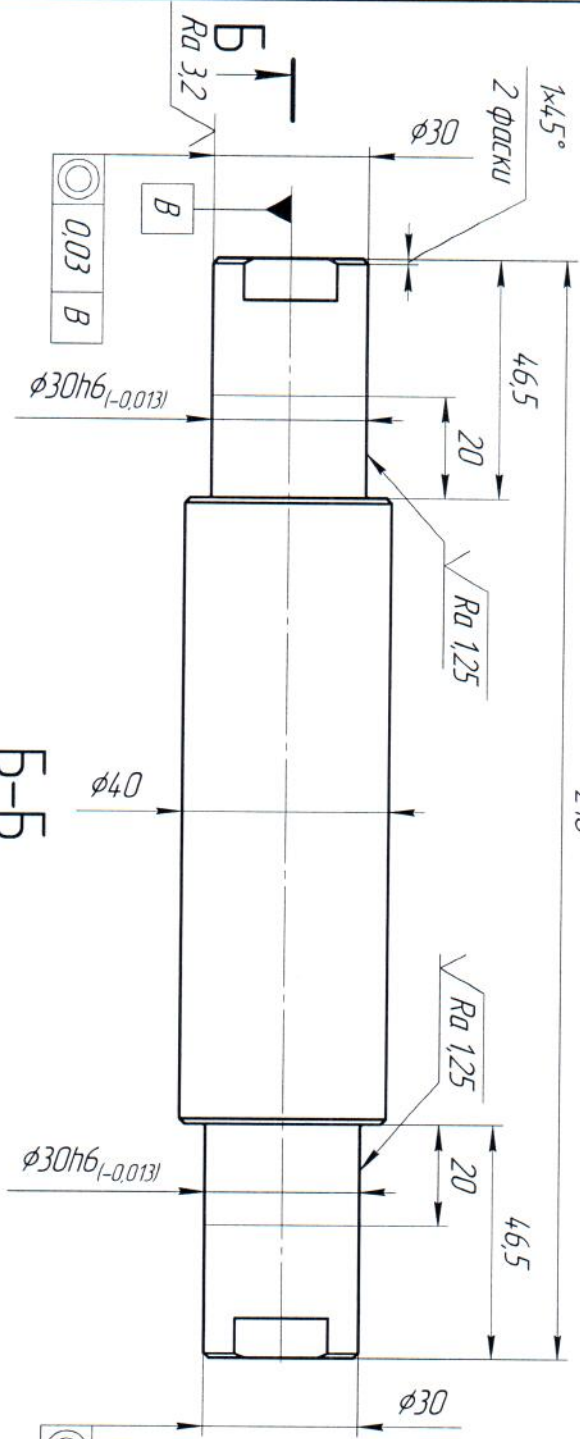
1 Неуклонные предельные отклонения размеров: h_{14} , h'_{14} , $\pm h'_{14}/2$.
2 Острые крошки пригнать.

| Конспект | Формат А2 |
|----------|-----------|
|----------|-----------|

20.01.7800.2NH4

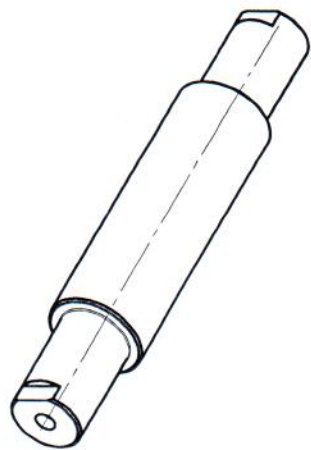
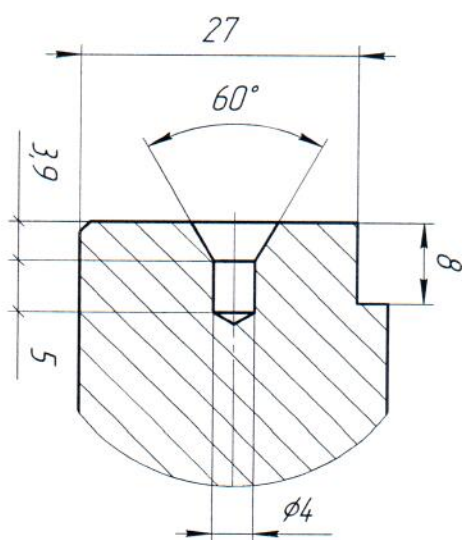
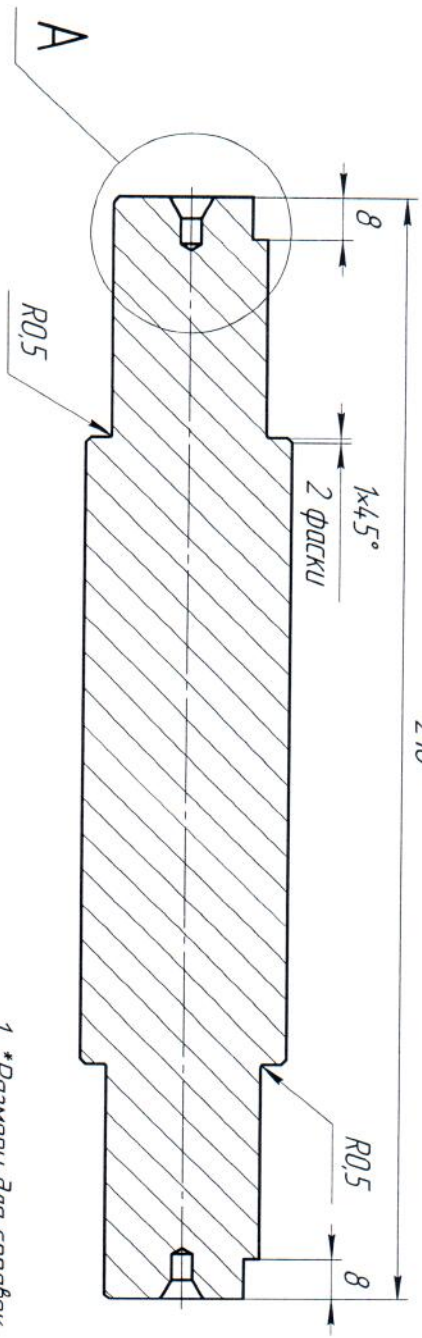
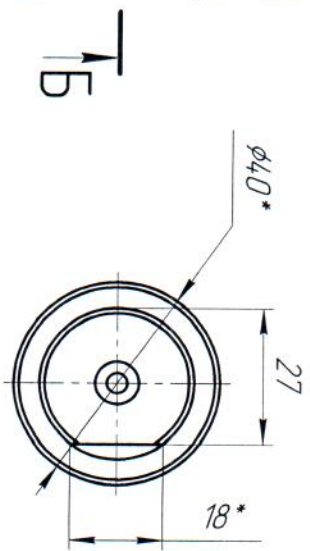
216

$\sqrt{Ra 6,3 / \vee}$



0,03 B

A(2:1)
2 места



1 *Размеры для справок.
2 Неуказанные предельные отклонения размеров: H14; h14; +IT14/2.

| Инд. № подл. | Подп. и дата | Взам. инд. № | Инд. № дубл. | Подп. и дата |
|--------------|--------------|--------------|--------------|--------------|
|--------------|--------------|--------------|--------------|--------------|

| Справ. № | Перв. примен. |
|----------|---------------|
|----------|---------------|

| | | | | | | |
|-----------|-------------|-------|------|------|-------|---------|
| Изм./Лист | № докум. | Подп. | Дата | Лист | Масса | Масштаб |
| Разработ | Курочкин | | | 192 | 11 | |
| Проект | Общепользов | | | | | |
| 1 контур | | | | | | |
| Исполн. | | | | | | |
| Упроб | | | | | | |

Ось ролика

Круг 42 В ГОСТ 2590-2006

20 ГОСТ 1050-2013

Лист 1

Листов 1